

Высотомер Digimar 817 CLM / 816 CL

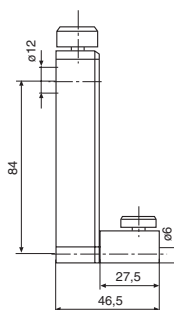
Принадлежности

Кронштейны для наконечников с хвостовиком $\varnothing 6$ мм

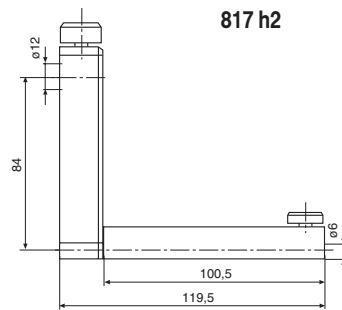
Номер в каталоге	Описание	Длина выступ. части, мм	№ заказа
817 h1	Кронштейн для наконечников	27,5	4429154*
817 h2	Кронштейн для наконечников	100	4429219
817 h5	Кронштейн с шарниром для наконечников	35	4429454

* В комплекте со стандартными принадлежностями

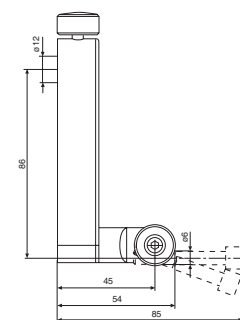
817 h1



817 h2



817 h5



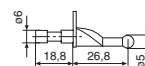
Наклоняемый

Комплект измерительных наконечников, хвостовик $\varnothing 6$ мм

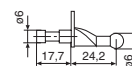
№ в каталоге	Описание	№ заказа
K5/51	Сферический измер. наконечник	4429158
K6/51	Сферический измер. наконечник	4429254*
S15/31,2	Дисковый измер. наконечник	4429226
Z10/31,2	Цилиндрич. измер. наконечник	4429227
MKe 30	Конусный измер. наконечник	4429228
KM 2	Для наконечника M2, включая стержень 800 ts диаметром 2 мм	4429256
800 a6	Крепежный хвостовик 800 a6 для индикаторов MarTest	4301865

* В комплекте со стандартными принадлежностями

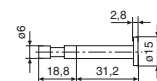
K 5/51



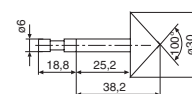
K 6/51



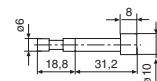
S 15/31,2



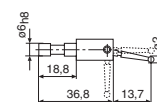
MKe 30



Z 10/31,2



KM 2



800 a6

